

blik in de berg



Een parkeergarage voor de Sint Maartenskliniek



BG

-1

-2

-3

-4

-5

Blik in de berg

Parkeren voor de deur. Zo zien we het graag bij de Sint Maartenskliniek. Het hoort bij onze opvattingen over gastvrijheid om ervoor te zorgen dat patiënten ons gemakkelijk kunnen bereiken. Maar de kliniek groeit, en daarmee het aantal bezoekers, patiënten, medewerkers en hun auto's. Dat levert steeds meer parkeerproblemen op. Gelukkig zitten we bovenop de oplossing. Letterlijk. De komende twee jaar bouwen we namelijk een ondergrondse parkeergarage. In deze brochure leest u hoe we dat gaan aanpakken.



VOL

BG

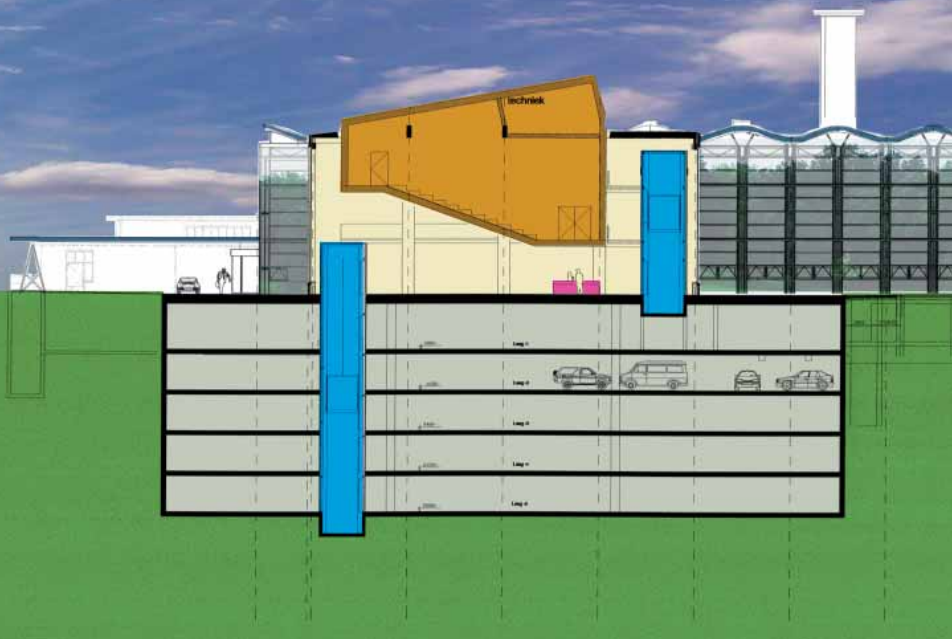
-1

-2

-3

-4

-5



We graven een gat

Graven. Dat wordt de eerste stap die we gaan zetten. Om een parkeergarage met vijf verdiepingen kwijt te kunnen, moet een deel van de berg waarop de kliniek gelegen is, letterlijk uitgehold worden. Daar komt veel zand uit. 92.000 m³ om precies te zijn. De komende tijd, vanaf de zomer van 2007, zult u voor de kliniek dan ook **een grote bouwput** aantreffen.



BG

-1

-2

-3

-4

-5

We bouwen een parkeergarage

Bouwen veroorzaakt overlast, zeker als het gaat om zo'n groot project als een parkeergarage. Bezoekers en medewerkers zullen bijvoorbeeld op afstand moeten parkeren. Er zal heel wat bouwverkeer af en aan rijden.

We nemen zo veel mogelijk **maatregelen om de overlast** voor onze gasten en omwonenden **te beperken**.

We zorgen voor vervangende parkeergelegenheid

Tijdens de bouw zal er nog minder parkeergelegenheid zijn dan nu het geval is. Dat is lastig, maar we doen onze uiterste best om het u zo makkelijk mogelijk te maken:

- Er is een **uitstekende busverbinding** vanaf Centraal Station Nijmegen met bus 2. De bus stopt 4 à 5 keer per uur voor de hoofdingang van de kliniek.
- U kunt **gratis parkeren** op het parkeerterrein aan de Kwakkenbergweg, op ongeveer een kilometer afstand van de Sint Maartenskliniek. Er rijdt op werkdagen vier keer (in de spits zelfs acht keer) per uur een **gratis pendelbus** naar de Sint Maartenskliniek en weer terug, die stopt voor de hoofdingang. De bus is niet geschikt voor rolstoelen of mensen die moeite hebben met een hoge instap. Voor deze patiënten blijven er ook tijdens de verbouwing **parkeerplaatsen beschikbaar op het terrein** rond het ziekenhuis.



-1

Het resultaat

In 2009 is alles klaar. Dan staat er binnenin de berg een parkeergarage met ruimte voor 700 auto's, 270 fietsen en 40 motoren. Hoewel de garage ondergronds komt te liggen, wordt het een **lichte, open ruimte**. We stellen hoge eisen aan de **veiligheid**: glazen liftschachten, een helder in- en uitrijroute, een uitstekende brandveiligheid en geen onoverzichtelijke hoeken.

-3

Op de plaats van de huidige parkeerplaats, voor de hoofdingang, willen we later een uitbreiding van het hoofdbouwwerk realiseren.

-4

-5



BG

-1

-2

-3

-4

-5

-5

De parkeergarage in getallen

Oppervlak: 92 x 50 m

Diepte: 16 m

Aantal verdiepingen: 5

Aantal parkeerplaatsen: 700 auto's, 270 fietsen, 40 motoren

Hoeveelheid af te graven zand: 92.000 m³

Aantal zandauto's voor de afvoer: 5000







Over de Sint Maartenskliniek

De Sint Maartenskliniek is als enige ziekenhuis in Nederland volledig gespecialiseerd in houding en beweging. U kunt bij ons terecht voor behandeling volgens de (bewezen) beste inzichten op het gebied van orthopedie, reumatologie en revalidatie-geneeskunde. Daarnaast heeft de Sint Maartenskliniek een polikliniek voor pijnbestrijding, een eigen apotheek en een sportmedisch centrum. Ook ontwikkelen we nieuwe behandelmethoden en doen we onderzoek naar het effect daarvan.

Bezoekadres: Hengstdal 3, 6522 JV Nijmegen

Postadres: Postbus 9011, 6500 GM Nijmegen

Telefoon: 024 365 99 11



Sint Maartenskliniek

N I J M E G E N

Colofon

Dit is een uitgave van de Sint Maartenskliniek, Nijmegen juni 2007

Foto's: Bob Walker, afdeling communicatie

Tekst en vormgeving: Einder Communicatie, Nijmegen

Druk: Drukmotief, Apeldoorn

Kijk voor de voortgang van de bouw op www.maartenskliniek.nl



BG

-1

-2

-3

-4

-5



in de berg

